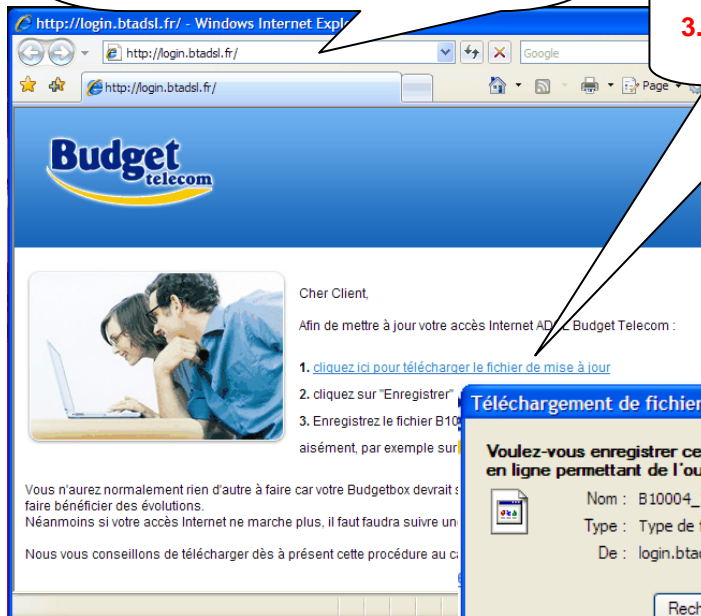


1. Téléchargez le fichier de mise à jour B10004_1

Ouvrez Internet explorer (ou un autre navigateur Web)

Dans la barre d'adresse :

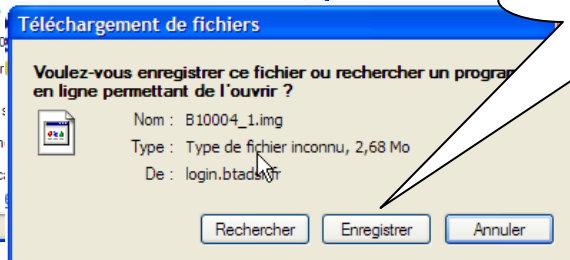
1. Tapez **http://login.btadsl.fr**
2. Appuyez sur la touche **Entrée**



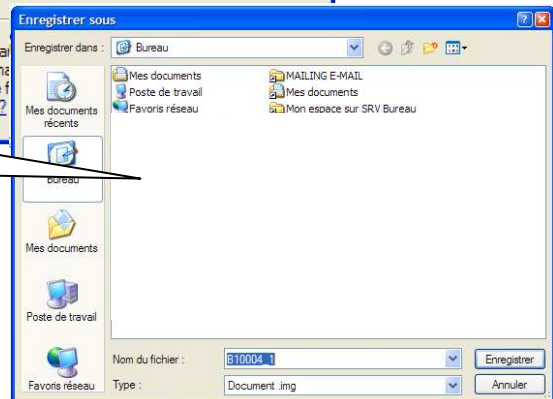
3. Cliquez sur **ce lien**

Une fenêtre s'ouvre

4. Cliquez sur **Enregistrer**



5. Enregistrez le fichier **B10004_1** à un endroit où vous le retrouverez aisément, par exemple sur le Bureau ou dans « Mes Documents ».



2. Procédez à la mise à jour de la Budgetbox

Ouvrez Internet explorer (ou un autre navigateur Web)

Dans la barre d'adresse :

6. Tapez **http://192.168.1.1**
7. Appuyez sur la touche **Entrée**



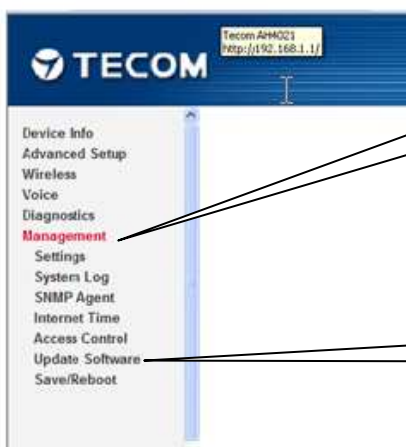
Une fenêtre apparaît alors vous demandant d'entrer un identifiant.



8. Tapez :

Nom d'utilisateur : **support**
Mot de passe : **tyuj456k**
Tout en minuscule sans espace

.Vous obtenez alors notre interface **TECOM**



9. Dans le menu de gauche sélectionnez **Management**

10. Cliquez sur **Update Software**

11. Cliquez sur Parcourir et recherchez sur votre ordinateur le fichier **B10004_1** précédemment téléchargé.

12. Enfin, cliquez sur **Update** pour finaliser la mise à jour.

La Budgetbox va redémarrer toute seule après la mise à jour. Cette étape dure environ 2 à 3 minutes. Merci de ne pas éteindre la Budgetbox pendant le redémarrage.

3. Remise à zéro (« reset ») de la Budgetbox :

Vérifiez que la Budgetbox est bien allumée et connectée à la prise téléphonique murale.

13. Munissez vous d'un trombone ou d'un fil de fer et insérez le dans le petit trou se trouvant au dos de la Budgetbox, côté droit, à côté du bouton on/off.

14. Appuyez 15 à 20 secondes et attendez : les voyants s'allument et vous entendez un petit « clic ».

15. Attendez ensuite que la Budgetbox redémarre complètement (5 minutes environ).

Après le redémarrage, si vous n'arrivez toujours pas à accéder à Internet, merci de noter le numéro de série qui se trouve sous la Budgetbox et de contacter notre support technique au **0892 23 23 34** (0,34 €/mn, lun-jeu 10-18h ven 10-16h, hors jours fériés)