

# CONFIGURATION WI-FI

## ou comment activer le Wi-Fi de la Budgetbox

Notez que pour bénéficier complètement de la connexion Wi-Fi sans fil entre la Budgetbox et votre ordinateur, vous devez aussi activer le Wi-Fi sur votre ordinateur en vous reportant au mode d'emploi de votre ordinateur et aux instructions du système Windows.

Du côté de la Budgetbox voici ce que vous devez faire :

Ouvrir Internet Explorer.

Dans la barre d'adresse :

1. Tapez **http://192.168.1.1**
2. Appuyez sur la touche **Entrée**



Une fenêtre apparaît alors vous demandant d'entrer un identifiant.



Nom d'utilisateur : **support**  
Mot de passe : **tyuj456k**

Respectez le type de caractère en minuscule et n'oubliez pas de cocher la case **Mémoriser mon mot de passe** pour ne pas avoir à le retaper la prochaine fois.

Vous obtenez alors notre interface **TECOM**



Dans le menu situé à gauche de votre écran, cliquez sur **Wireless**, vous obtenez alors une page nommée **Wireless Basic** dans laquelle vous allez activer le Wi-Fi (en cochant "Enable Wireless"):

1. Cliquez sur **Wireless**

2. Cochez la case **Enable Wireless**

3. Cliquez sur **Save/Apply**

Dans le menu situé à gauche de votre écran :

1. Dans le menu de gauche sélectionnez **Management**

2. Cliquez sur **Save/Reboot**

Un bouton **Save/reboot** apparaît à l'écran :

Cliquez sur ce bouton.



Fermez Internet Explorer.

**Attendez quelques secondes que les voyants du modem se stabilisent, puis essayez de vous connecter à Internet à nouveau.**

Vous devez maintenant paramétrer votre ordinateur à l'aide de votre utilitaire de connexion Wi-Fi intégré (reportez vous au mode d'emploi de votre ordinateur ou aux instructions du système Windows).

Note : La clé de sécurité WEP se trouve en effet sur un autocollant situé sous votre modem.

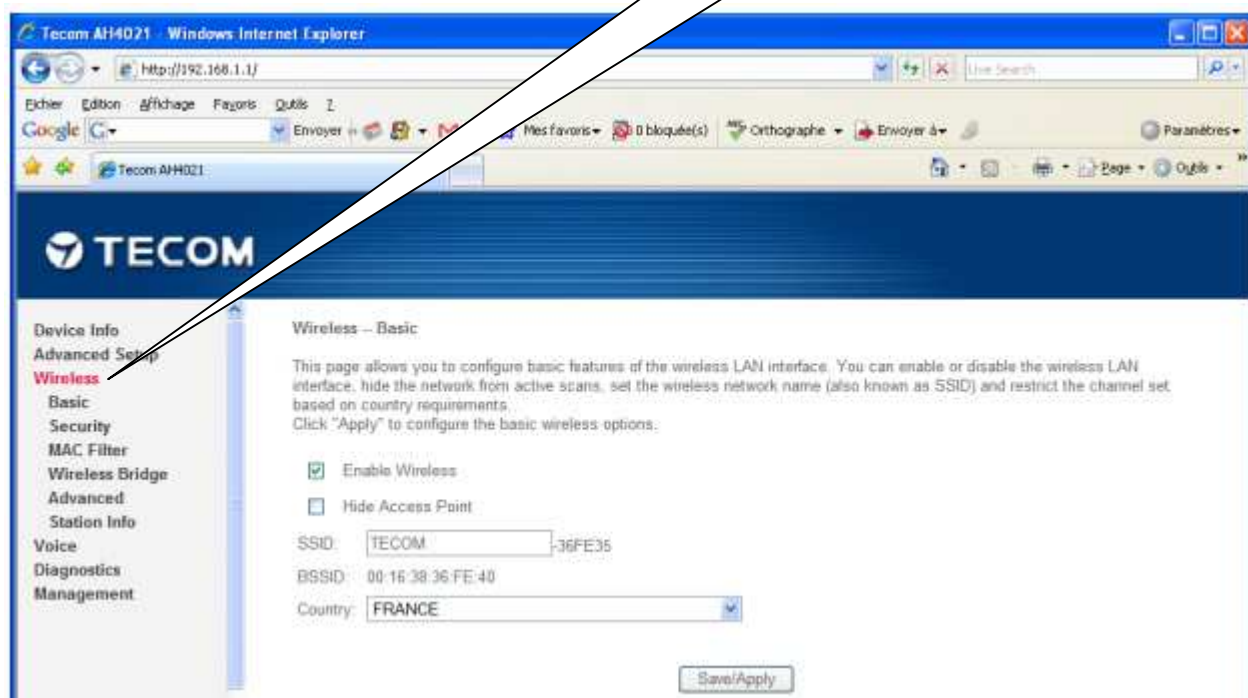
Attention ! Respectez bien les majuscules ne mettez pas d'espace entre les caractères, ne confondez pas zéro et la lettre o. Il n'y a pas de lettre o dans une clé WEP il s'agit toujours de zéros...

La solution la plus simple pour ne pas faire d'erreur lorsque vous rentrez la clé WEP et de la copier via notre interface TECOM.

**Sur notre Interface TECOM :**

Dans le menu situé à gauche de votre écran :

Cliquez sur **Wireless**



Sur la page suivante :

1. Cliquez sur **Security**

TECOM

Device Info  
Advanced Setup  
Wireless  
Basic  
**Security**  
MAC Filter  
Wireless Bridge  
Advanced  
Station Info  
Voice  
Diagnostics  
Management

Wireless -- Security

This page allows you to configure security features of the wireless LAN interface. You can set the network authentication method, selecting data encryption, specify whether a network key is required to authenticate to this wireless network and specify the encryption strength.  
Click "Apply" to configure the wireless security options.

Network Authentication:

WEP Encryption:

Encryption Strength:

2005 Tecom Co., Ltd. All rights reserved.

2. Cliquez sur **Set Encryption Keys**

Vous obtiendrez alors la clé. Faites simplement un "copier/coller".

TECOM

Device Info  
Advanced Setup  
Wireless  
Basic  
Security  
MAC Filter  
Wireless Bridge  
Advanced  
Station Info  
Voice  
Diagnostics  
Management

Wireless Settings -- Encryption Keys

Enter 13 ASCII characters or 26 hexadecimal digits for 128-bit encryption keys.

Network Key 1:

Network Key 2:

Network Key 3:

Network Key 4:

Current Network Key:

Note : Certains utilitaires de connexion Wi-Fi sur les ordinateurs requièrent un paramétrage spécifique (reportez-vous à la notice explicative fourni par votre fabricant d'ordinateur ou contactez-nous)

Voici les caractéristiques principales de ce type de connexion Wi-Fi :

Norme : 802.11G  
Fréquence : 2.4 GHz  
Canal ou « chanel » : 11  
Mode par défaut : Open

Caractéristiques WEP : Hexadécimal. 128 Bit

<b>Détail 802.11 G</b>		
<u>Débit théorique en intérieur</u>	<u>Portée</u>	<u>Portée en extérieur</u>
54 Mbits/s	27 m	75 m
48 Mbits/s	29 m	100 m
36 Mbits/s	30 m	120 m
24 Mbit/s	42 m	140 m
18 Mbit/s	55 m	180 m
12 Mbit/s	64 m	250 m
9 Mbit/s	75 m	350 m
6 Mbit/s	90 m	400 m